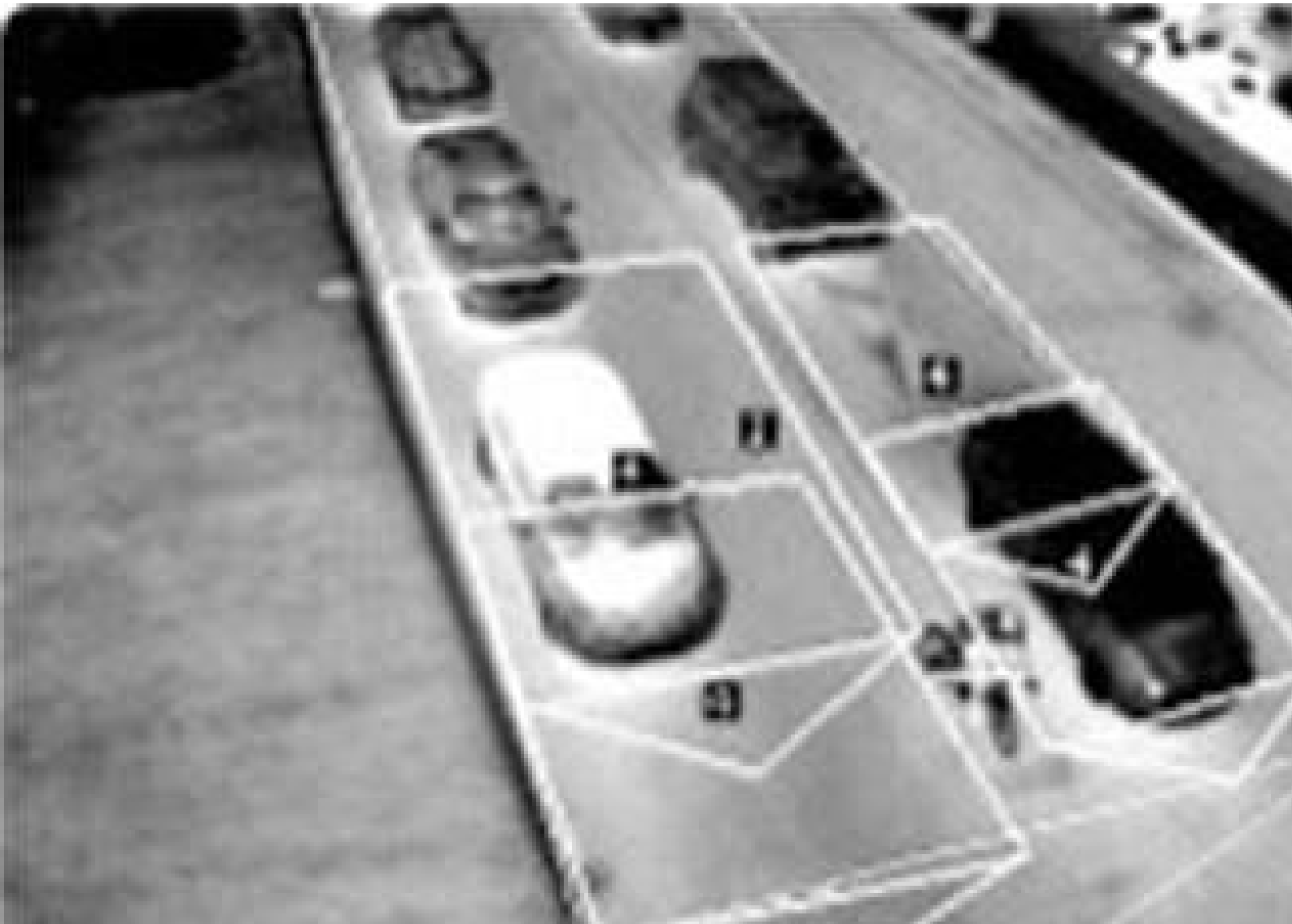


Projektreferenz

Bad Nauheim – Digitales Innenstadt Management

➤ Digitale Sensorsysteme



Freigabestatus

Intern Angebote & Ausschreibungen Öffentlich

Auftraggeber

Stadt Bad Nauheim

Fachdienst Digitalisierung und IT

Parkstraße 36-38

61231 Bad Nauheim

Auftragszeitraum

Umsetzung: 04/2022 bis 09/2023

Betrieb: seit Umsetzung

Projektpartner

Auftragsgegenstand

Wie in vielen Kommunen besteht auch für die Bad Nauheimer Innenstadt ein Transformationsdruck, um die Attraktivität nachhaltig zu sichern. Der Einfluss des Online-Handels, die lokalen Auswirkungen der globalen Erwärmung, die Verkehrswende und neue Gefahrenszenarien stellen hohe Anforderungen an intelligente Lösungen.

Im Rahmen des Projekts „Digitales Innenstadt Management“ sollten dazu in Bad Nauheim verschiedene Formen der Sensorik implementiert werden, um für noch mehr Aufenthalts- und Lebensqualität zu sorgen, Ressourcen effizienter einzusetzen und bessere, nachhaltigere und sinnvollere Steuerungsentscheidungen treffen zu können. Dabei smarten Technologien sollen das zielgerichtete Auswerten der Daten in Echtzeit ermöglichen.

Leistungen Urban Lighting Innovations

- Standort- und Umsetzungsplanung
- Projektierung und Dokumentation
- Lieferung, Montage und Inbetriebnahme von
 - RF-Trackern
 - Verkehrskameras
 - Lärmsensoren
 - Luftqualitätsmessungen
 - Wetterstationen
 - Fahrbahnsensoren (Winterdienst)
 - Bodenfeuchtesensoren
 - Intelligente Müllbehälter
- Entwicklung und Lieferung von Spezialhalterungen
- Lieferung von Spezialakku zur Überbrückung der stromlosen Tageszeit
- Dauerhafter Betrieb und Service
- **ALLES AUS EINER HAND!**

Besondere Herausforderungen

- Als Trägerinfrastruktur wurden fast ausnahmslos vorhandene Lichtmaste genutzt (nicht bei Bodenfeuchtesensoren und Müllbehältern).
- Das Straßenbeleuchtungsnetz ist in Bad Nauheim tagsüber stromlos, was wir mit unserem Spezialakku IoT ENERGY lösen.
- Die Lichtmaste in der Bad Nauheimer Innenstadt sind gestalterischer Natur und bieten für die Integration unserer Technologien wenig Platz. Durch spezielle Anpassungen wurde eine Integration dennoch möglich.
- Für die Installation der Sensoren an den gestalterischen Masten waren Spezialhalterungen erforderlich, welche von individuell angefertigt wurden.
- Die Fahrbahnsensoren mussten in die Asphaltoberflächen eingebracht werden.

Infos zum Projekt

<https://www.bad-nauheim.de/de/lebenswert/digitalisierung-digitale-stadt/digitales-innenstadt-managementsystem>

Bilder



Installierter RF-Tracker in Bad Nauheim



Wärmebild einer Verkehrskamera



Luftqualitätsmessung an gestalterischem Mast